

# Plasma

## Torcia per taglio

**PSB 31 KZS / HFS**

**PSB 31 KKS / S ,  
raffreddate ad aria**



### **BINZEL. La torcia taglio plasma ideale per ogni tipo di impiego.**

Le torce manuali della serie PSB sono state concepite e realizzate per essere utilizzate nella maggior parte delle applicazioni di taglio mediante l'uso di aria compressa come gas plasmageno e di raffreddamento .

Tutte le torce BINZEL sono realizzate seguendo i più elevati

standard produttivi e la loro ergonomia garantisce un elevato confort di utilizzo.

Caratteristiche tecniche torcia :

- Circuito di raffreddamento ottimale in grado di incrementare la vita torcia
- Fasciame leggero e flessibile realizzato per ridurre la fatica

#### **Dati Tecnici secondo EN 50 192: PSB 31 KZS / PSB 31 HFS / PSB 31 KKS**

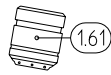
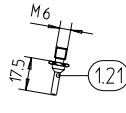
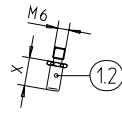
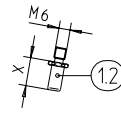
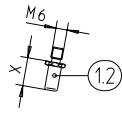
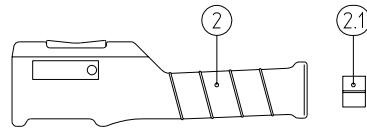
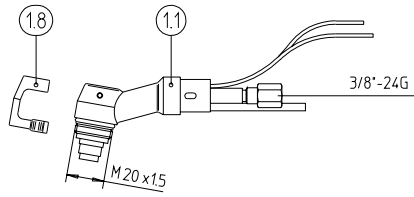
Duty Cycle :	30 A DC al 60 %
Gas :	Aria compressa per gas plasmageno e circuito di raffreddamento Pressione aria 3,4 - 4,5 bar Volume di aria richiesto 130 l/min Uscita aria fine taglio : ca. 60 sec..
Voltaggio di innesco :	7 kV
Spessore di taglio :	max. 10 mm, dipende dal materiale

- Struttura robusta concepita per incrementare la durata torcia.

<b>Tipo</b>	<b>Descrizione</b>	<b>Lungh. 4,00 m Codice</b>	<b>Lungh. 6,00 m Codice</b>
<b>PSB 31 KZS</b>	Monogas accensione a contatto senza HF ed arco pilota	742.0046	742.0087
<b>PSB 31 HFS</b>	Monogas con HF ed arco pilota	742.0109	742.0134
<b>PSB 31 KKS</b>	Monogas accensione in aria senza HF ed arco pilota	742.0135	742.0136
<b>PSB 31 S</b>	Monogas con HF senza arco pilota	742.0164	



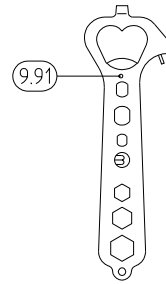
# PSB 31



**KZS**

**KKS**

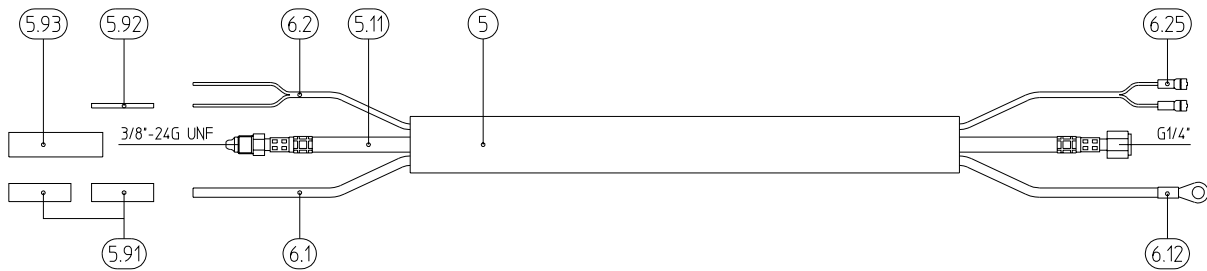
**HFS**



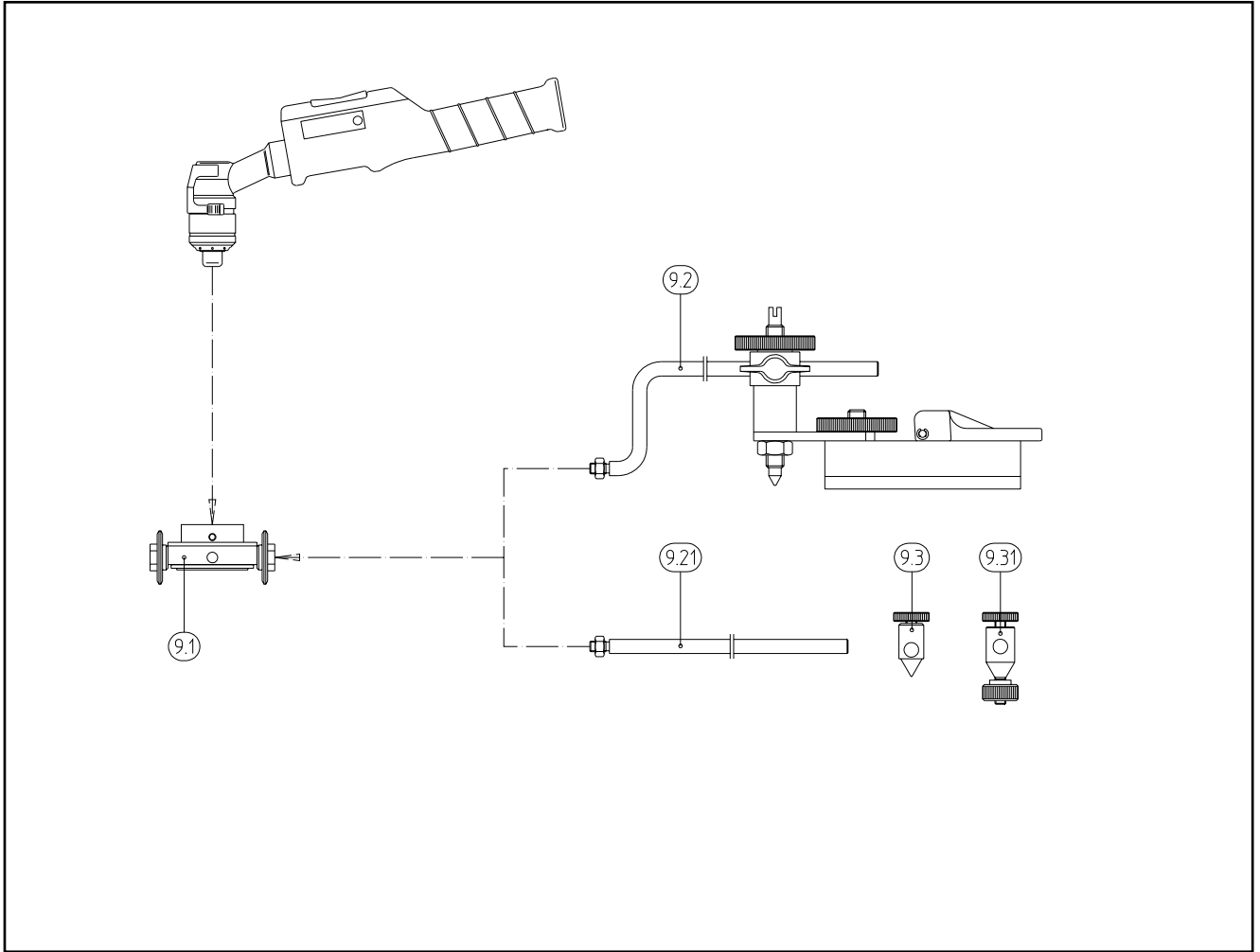
## Fasciame per KZS/KKZ



## Fasciame per HFS



# PSB 31



CODICE	RIF.	DESCRIZIONE
7420046	0000	Torcia PSB 31 KZS ( Versione molla ) da mt.4 att.1/4"
7420087	0000	Torcia PSB 31 KZS (Versione molla ) da mt.8 att.1/4"
7420109	0000	Torcia PSB 31 HFS da mt.4 att.1/4"
7420134	0000	Torcia PSB 31 HFS da mt.6 att.1/4"
7420135	0000	Torcia PSB 31 KKS da mt.4 att.1/4"
7420136	0000	Torcia PSB 31 KKS da mt.8 att.1/4"
7420164	0000	Torcia PSB 31S ( Ex.PSB 30 ) da mt.4 att.1/4"
7420104	001.1	Corpo torcia PSB 31S
7420015	001.2	Elettrodo plasmogeno PSB 30/31 $\varnothing$ 6.8X15.0
7420016	001.2	Elettrodo plasmogeno PSB 30/31 $\varnothing$ 6.8X15.5 STD
7440064	001.21	Elettrodo plasm.PSB 30/31 $\varnothing$ 3 X18.1 per vers.HFS
7420025	001.3	Isolante per molla PSB 31 KZS vers.Pilot
7420082	001.31	Boccola isolante interna PSB 31 KKS
7420038	001.32	Boccola isolante interna PSB 31 HFS vers.HF
7420011	001.4	Cappa plasmogena foro $\varnothing$ 1.0 PSB 31 KZS/HFS
7420026	001.4	Cappa plasmogena foro $\varnothing$ 1.2 PSB 31 KZS/HFS
7420083	001.41	Cappa plasmogena foro $\varnothing$ 1.0 PSB 31 KKS
7420105	001.41	Cappa plasmogena foro $\varnothing$ 1.2 PSB 31 KKS
7420030	001.42	Cappa plasmogena stretta con foro $\varnothing$ 1.0 PSB 31 HFS
7440024	001.5	Molla per PSB 31 KZS e versione ex.PC 5
7420084	001.51	Molla espansione PSB 31 KKS
7420004	001.6	Cappa isolante esterna PSB 31 KZS/HFS
7420086	001.61	Cappa isolante esterna PSB 31 KKS
7420089	001.7	Molla distanziale PSB 31 tutti i modelli
7420099	001.8	Crociera di sicurezza PSB 31 tutti i modelli
7420044	002	Impugnatura anatomica ad un pulsante PSB 30/31
0020064	002.1	Isol.cent.fasciame su imp. per PSB 31 KZS/KKS
1850010	002.1	Micro per impugnatura PSB 31
7420185	002.1	Isolante centratura fasciame su imp. PSB 31 HFS

CODICE	RIF.	DESCRIZIONE
1100018	005	Tubo neoprene copri coassiale 16X1.25 a metro
1890001	005.1	Coassiale 8 mm <sup>2</sup> da mt.4 /4 Poli/PSB 31 KZS/KKS
1890004	005.1	Coassiale 8 mm <sup>2</sup> da mt.8 /4 Poli/PSB 31 KZS/KKS
1160470	005.11	Coassiale da mt.4 per PSB 31 HFS
1160472	005.11	Coassiale da mt.6 per PSB 31 HFS
1040012	005.91	Tubo termoretraibile ø 6.40 mm. a metro
1040002	005.92	Tubo termoretraibile ø 2.38 mm. a metro
1040009	005.93	Tubo termoretraibile ø 12.70 mm. a metro
1100024	005.95	Tubo PVC 16X2 mm. a metro
1000074	006.1	Cavetto per arco pilota mmq.2.5 PSB 31 HFS a metro
1750039	006.12	Faston isolato per cavetto arco pilota
1000099	006.2	Cavetto bipolare per PSB 31 HFS a metro
1750049	006.25	Faston isolato per cavetto bipolare
7420187	009.1	Carrello compasso PSB 31
7430050	009.2	Ventosa per compasso PSB 31
7430051	009.2	Compasso PSB 31
7430052	009.2	Asta compasso mm.500 PSB 31
7430344	009.2	Compasso a ventosa completo PSB 31
7430345	009.21	Asta dritta da mm.250 PSB 31
7430346	009.21	Asta dritta da mm.440 PSB 31
7430342	009.3	Perno centratura asta compasso PSB 31
7430343	009.31	Centratore asta compasso da foro PSB 31
7430064	009.92	Chiave di servizio isolata PSB 31